

Projekt

Revitalizace deprimujících zón pro veřejnou správu WB 41/04

11. Pomoc vybranému regionu s analýzou dat a návrhem opatření

**Analýza brownfields lokalit ve vybraných obcích
Středočeského kraje / dotazník B1**

Kolik a jak velkých brownfields bylo evidováno ve vybraných obcích

Beroun	12	74ha	Lysá n.L.	5	10
Brandýs n.L.	4	48	Neratovice	3	44
Dobříš	0	0	Nymburk	0	0
Černošice	3	5,2	Říčany	8	33,5
Český Brod	9	33	Poděbrady	0	0
Kladno	5	153	Příbram	3	23
Kolín	5	111	Slaný	2	8
Kralupy n.L.	1	2	Votice	7	5
Kutná Hora	3	19	CELKEM	68	568,7

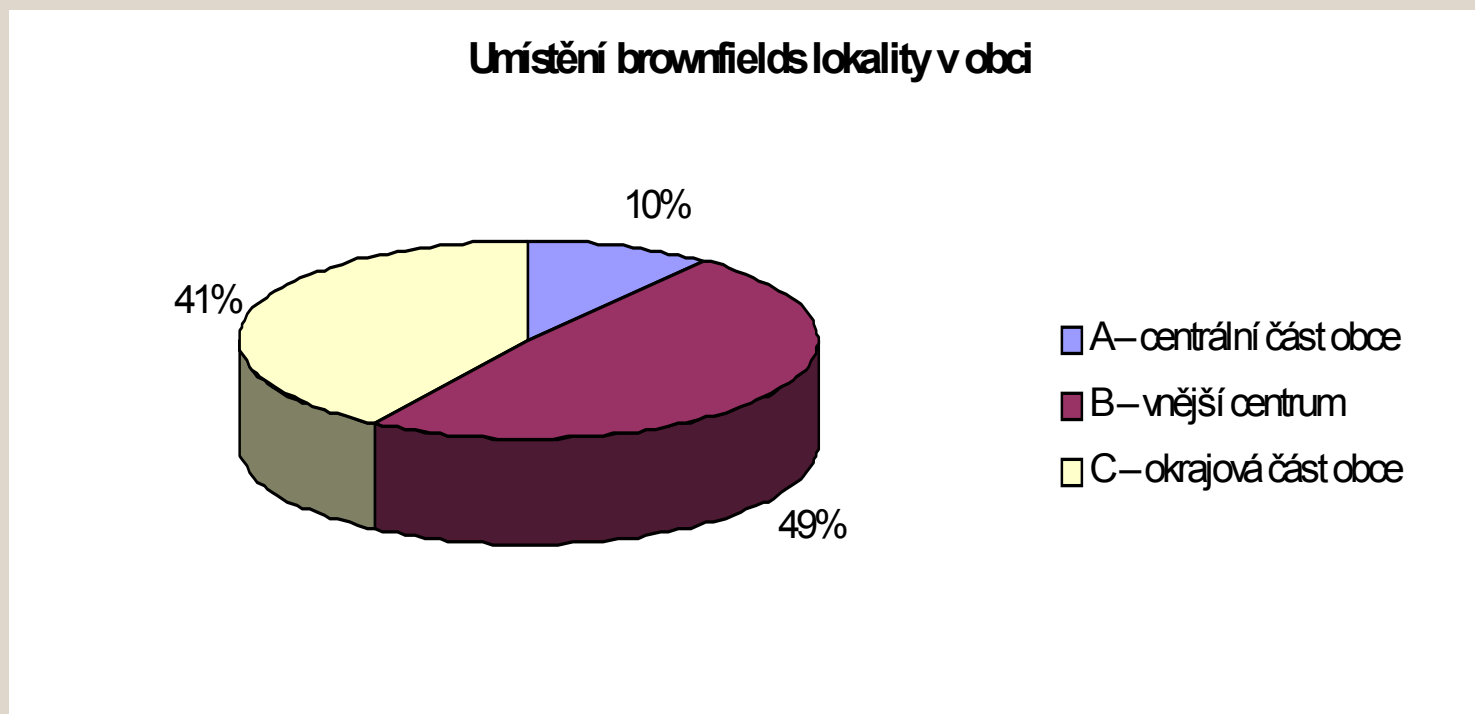
Vyhodnocovací tabulky - web

Název	Obec	Region	Základní údaje	Současný stav	Vyhodnocení lokality	Celkem	Kateg.
bývalý pivovar	Lysá nad Labem	Středočeský	7 3 4 14	1 3 3 3 3 3 16	5 3 4 0 1 13	43	Typ 1a
V alejích	Říčany	Středočeský	7 3 4 14	4 1 3 0 0 0 8	5 3 4 3 3 18	40	Typ 1a
bývalý pionýrský areál	Lysá nad Labem	Středočeský	7 3 4 14	4 1 3 1 1 1 11	5 3 4 1 1 14	39	Typ 1a
Františkánský klášter	Votice	Středočeský	4 4 2 10	4 1 3 1 1 1 11	5 3 4 3 3 18	39	Typ 1b
Na falce	Říčany	Středočeský	7 4 4 15	1 1 3 1 1 1 8	5 3 4 3 1 16	39	Typ 1a
Starý zámek	Votice	Středočeský	4 4 1 9	4 1 3 1 1 1 11	5 3 4 3 3 18	38	Typ 1b
Komenského náměstí	Říčany	Středočeský	7 3 4 14	4 1 3 0 0 0 8	5 3 4 3 0 15	37	Typ 1a
Nový zámek	Votice	Středočeský	4 4 2 10	2 1 3 1 1 1 9	5 3 4 3 3 18	37	Typ 1b
cihelna	Lysá nad Labem	Středočeský	4 3 4 11	1 1 3 3 3 3 14	5 1 4 0 1 11	36	Typ 1a
Bývalá rozestavěná věznice	Říčany	Středočeský	1 2 4 7	4 1 2 1 1 1 10	5 3 4 3 3 18	35	Typ 1a
Interier	Říčany	Středočeský	4 2 4 10	4 1 2 0 0 0 7	5 3 4 3 3 18	35	Typ 3a
Kralupy nad Vltavou - Centrum	Kralupy nad Vltavou	Středočeský	7 3 2 12	1 1 3 0 0 0 5	5 3 4 3 3 18	35	Typ 1b
šlechtitelská stanice	Lysá nad Labem	Středočeský	4 3 2 9	1 1 3 3 3 3 14	5 1 4 0 1 11	34	Typ 1b
Bývalý areál kasáren	Kladno	Středočeský	4 3 1 8	4 1 3 1 1 1 11	5 3 4 3 0 15	34	Typ 1b
Kovona	Lysá nad Labem	Středočeský	7 3 3 13	1 1 2 1 1 1 7	5 3 4 1 1 14	34	Typ 1b
Bývalá drůbežárna	Slaný	Středočeský	4 3 3 10	4 1 2 0 0 0 7	5 3 4 1 3 16	33	Typ 1b
Lidka	Kutná Hora	Středočeský	4 3 4 11	1 1 2 0 0 0 4	5 3 4 3 3 18	33	Typ 1a
Úpravna	Příbram	Středočeský	4 2 3 9	4 1 1 0 0 0 6	5 3 4 3 3 18	33	Typ 3b
Areál Poldi Dřih	Kladno, Buštěhrad	Středočeský	1 1 4 6	4 2 2 3 0 0 11	5 3 4 3 0 15	32	Typ 1a
bývalý areál Správa a údržby sil	Český Brod	Středočeský	1 3 4 8	4 2 3 0 0 0 9	5 3 4 3 0 15	32	Typ 1a
bývalá vodárna Spolany	Neratovice	Středočeský	4 3 3 10	2 1 3 0 0 0 6	5 3 4 0 3 15	31	Typ 1a
Bývalé zahradnictví - skleníky	Brandýs nad Labem-Stará Boleslav	Středočeský	4 3 2 9	4 1 3 0 0 0 8	5 1 4 3 1 14	31	Typ 1a
cukrovar	Český Brod	Středočeský	4 1 4 9	1 3 3 0 3 0 10	5 0 4 3 0 12	31	Typ 1a
Tesla	Votice	Středočeský	4 3 2 9	2 1 2 1 1 1 8	5 3 4 1 1 14	31	Typ 3b
Pila	Votice	Středočeský	4 4 3 11	4 1 3 0 0 0 8	1 3 4 3 0 11	30	Typ 1a
Thomayerovy školky	Říčany	Středočeský	1 2 4 7	2 1 3 1 1 1 9	5 3 4 1 1 14	30	Typ 1a
Tuchorazská	Český Brod	Středočeský	4 3 4 11	4 1 3 0 0 0 8	5 3 0 3 0 11	30	Typ 2a

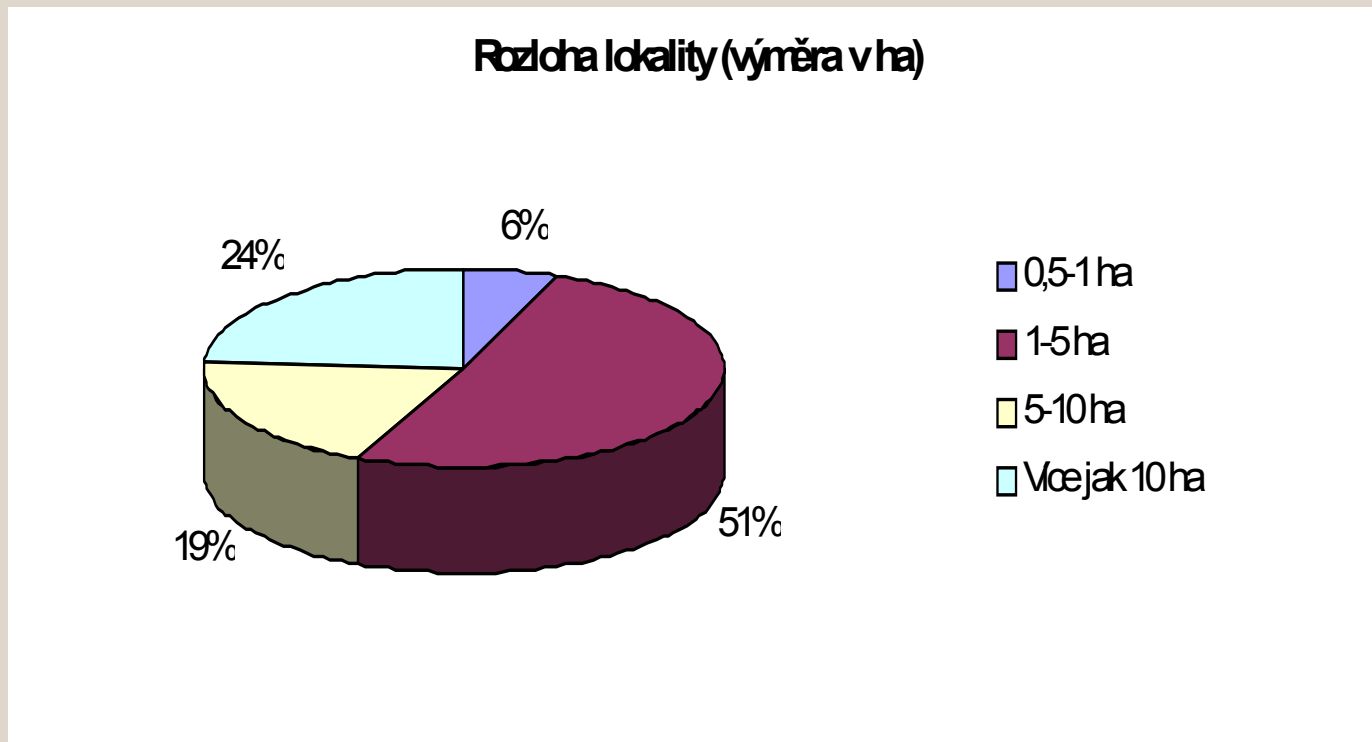
1. Základní údaje o brownfieldu

- **Umístění brownfields lokality v obci**
- **Rozloha lokality (v ha)**
- **přibližné procento zastavěné části lokality**

Umístění brownfields lokalit v obcích



Rozloha lokalit (dle výměry v ha)



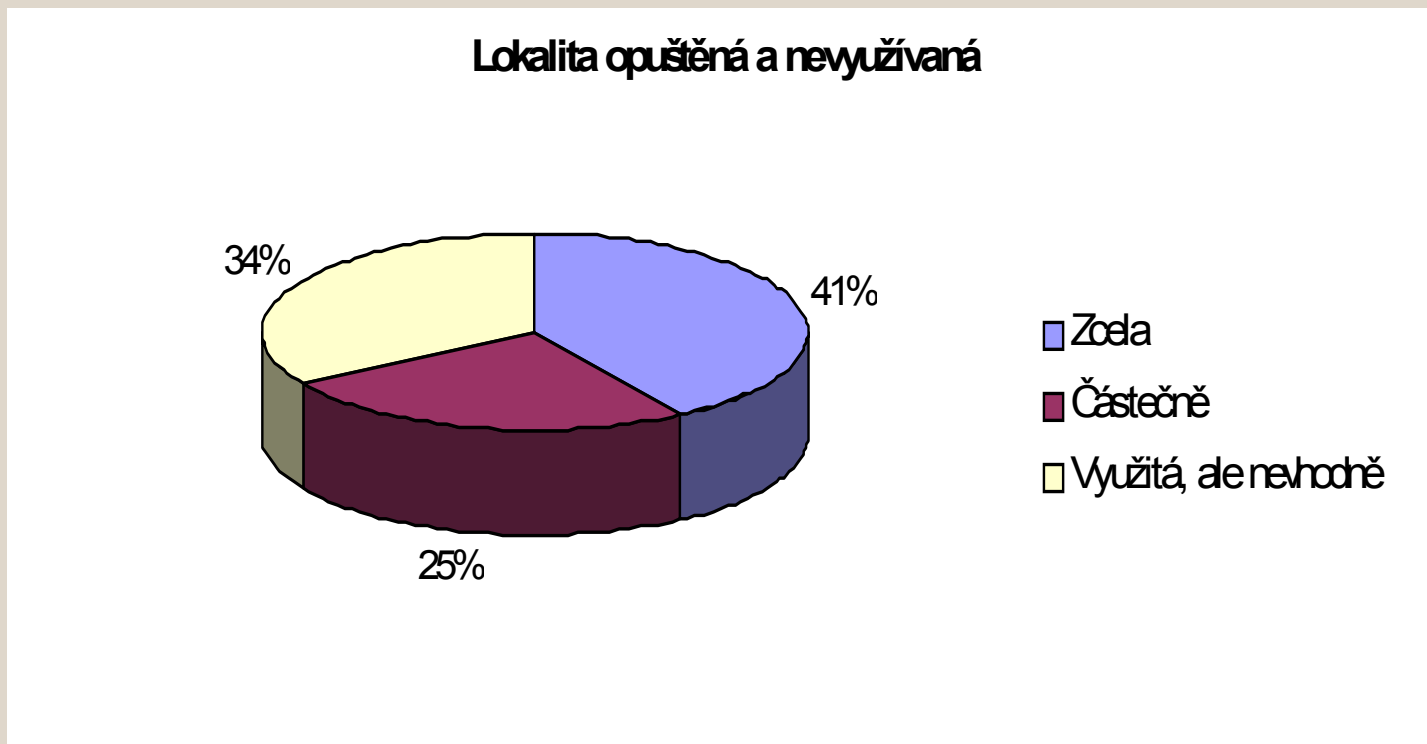
Přibližné procento zastavěné části lokality



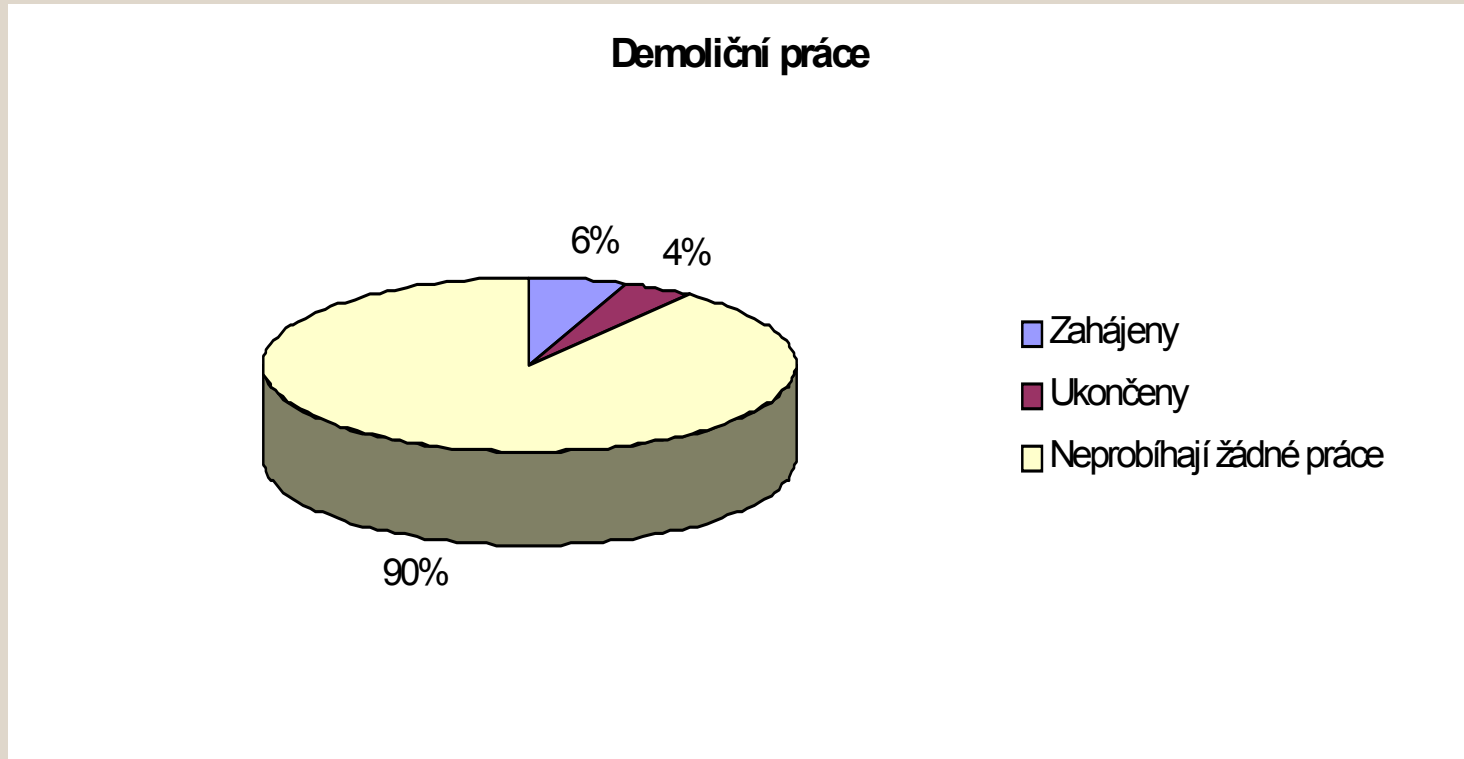
2. Současný stav

- **Lokalita je opuštěná / nevyužívaná**
- **Demoliční práce, příp.práce na obnově zahájeny / ne**
- **Charakter předešlého využití z hlediska znečištění**
- **Zpracován ekologický audit / průzkum znečištění a analýza rizik znečištění**
- **Ekologická smlouvy uzavřena**

Lokalita opuštěná / nevyužívaná

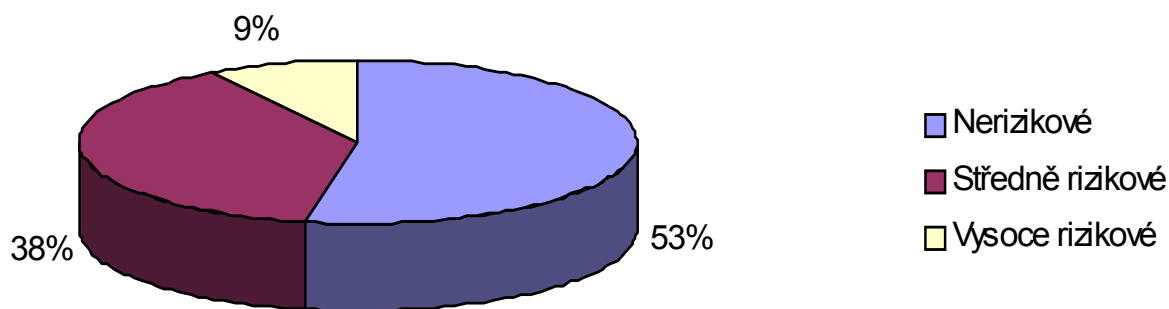


Demoliční práce zahájeny / nezahájeny



Charakter předešlého využití z hlediska znečištění

Charakter předešlého využití z hlediska znečištění



3. Kvalitativní vyhodnocení lokality

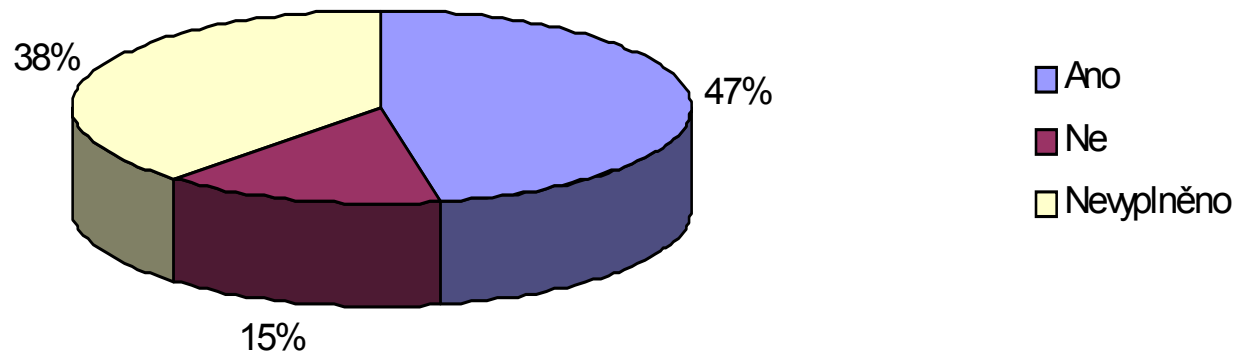
- **Vyjasněné vlastnické vztahy**
- **Šance pro snadnou a rychlou regeneraci lokality**
- **Atraktivní umístění lokality**
- **Regenerace je předmětem zájmu**
- **Existence investora pro danou lokalitu**

Vyjasněné vlastnické vztahy



Šance pro snadnou a rychlou regeneraci

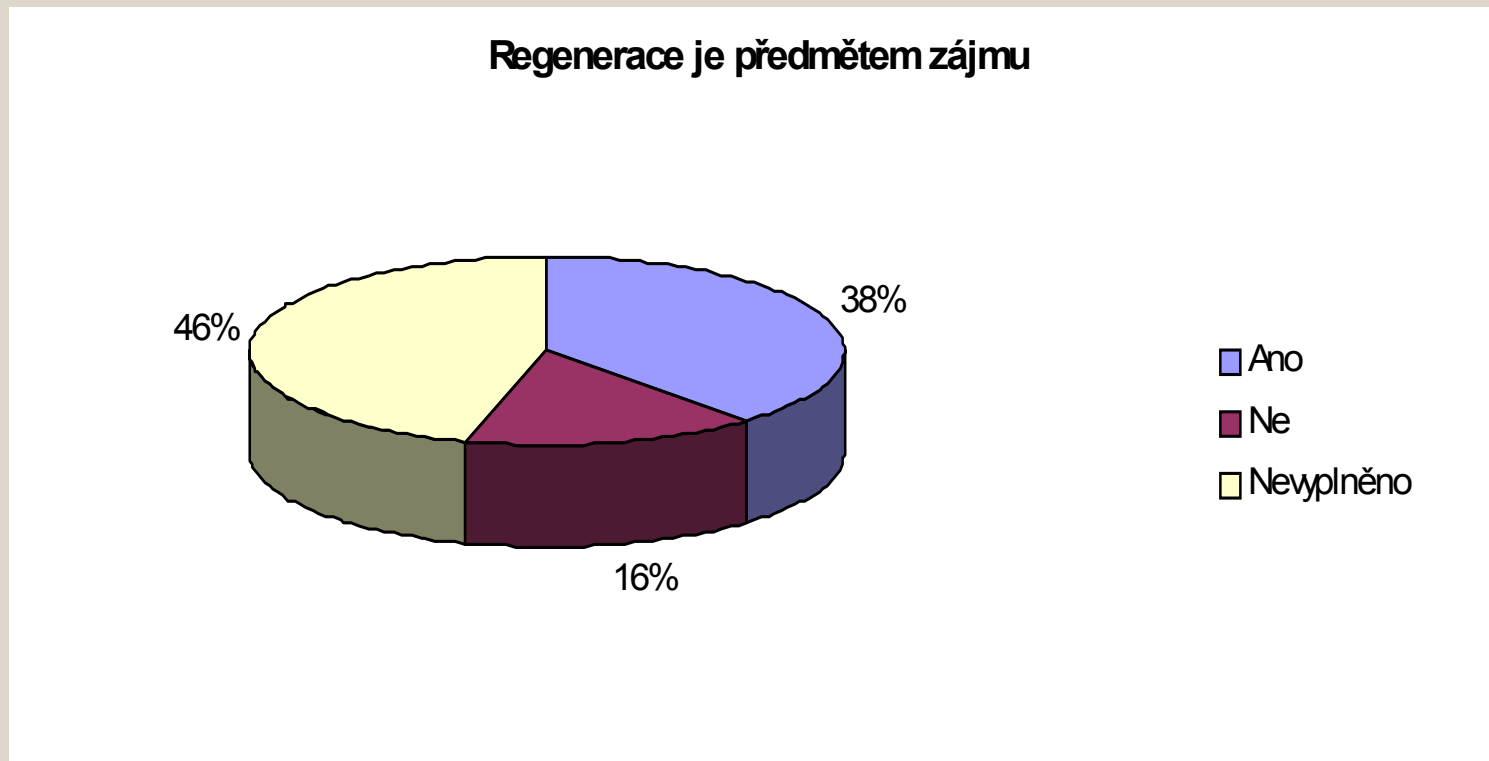
Šance na snadnou a rychlou regeneraci lokality



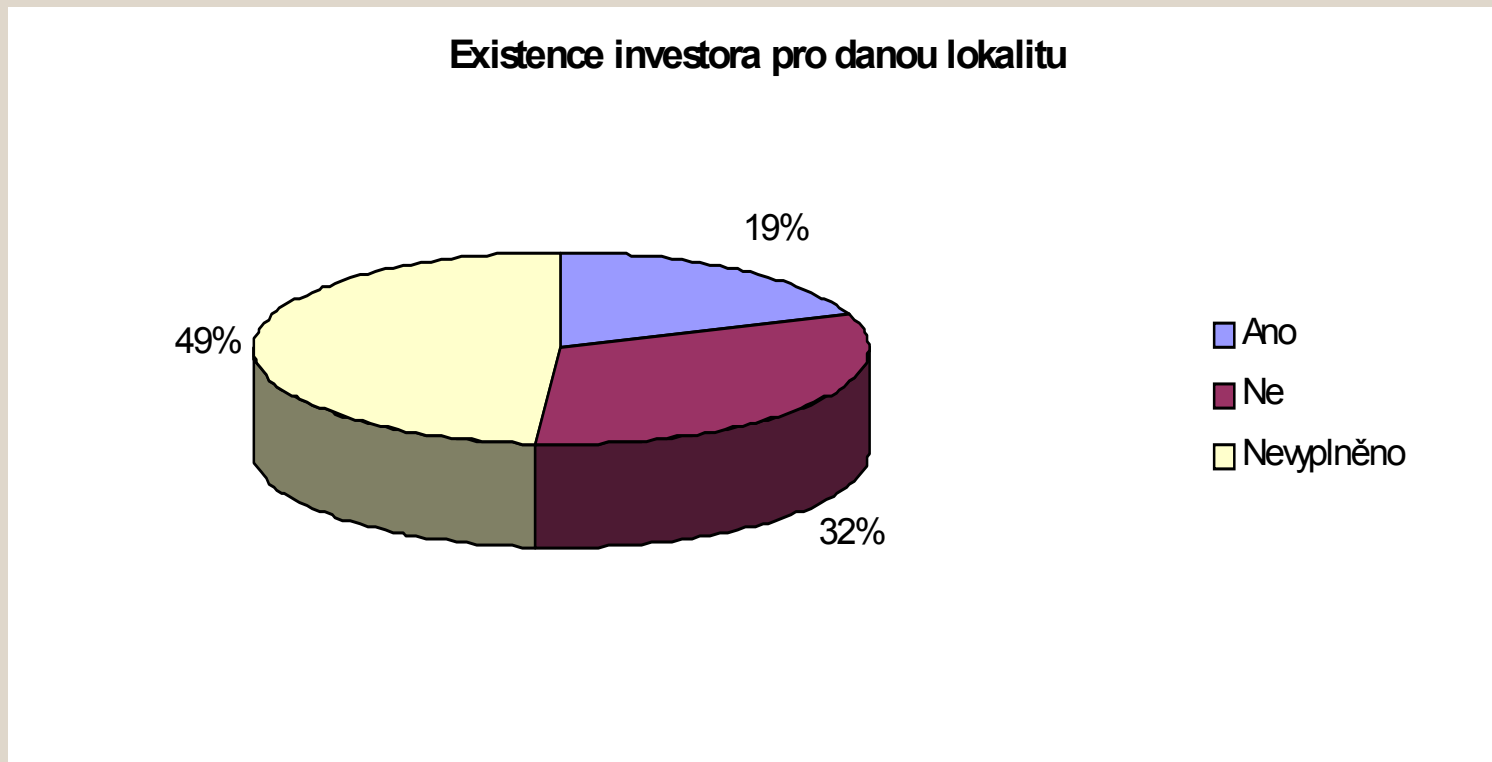
Atraktivní umístění lokality



Regenerace je předmětem zájmu

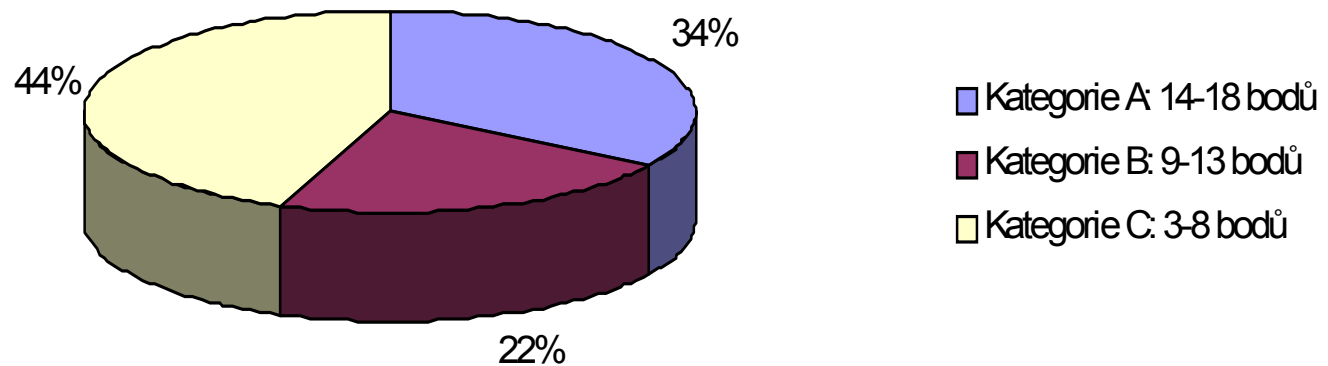


Existence investora pro lokalitu



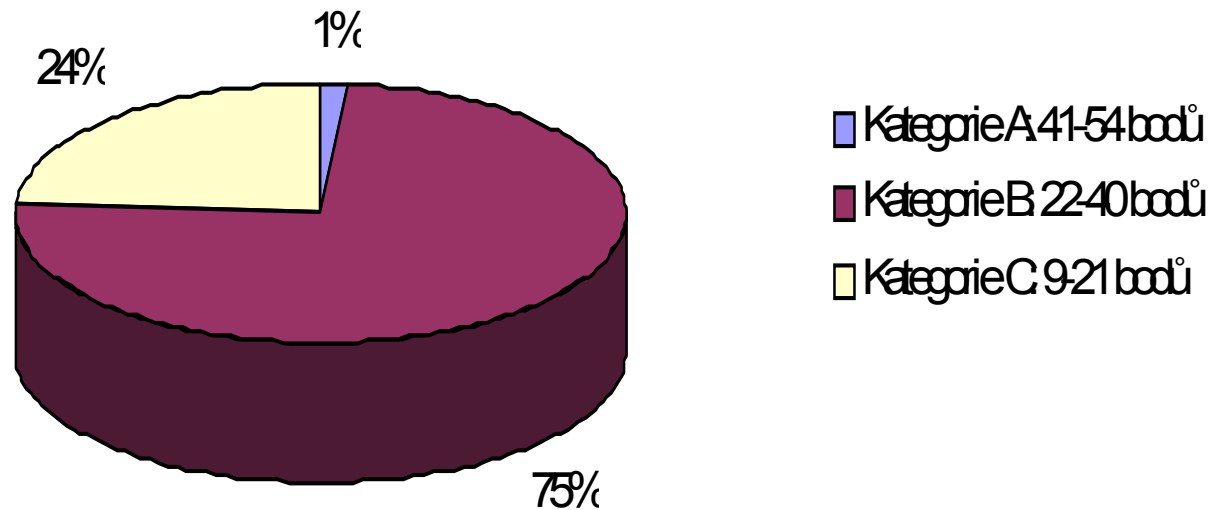
Kvalitativní vyhodnocení lokalit celkem

Kvalitativní vyhodnocení lokality



Celkové vyhodnocení brownfields lokalit

Celkové vyhodnocení brownfields lokalit

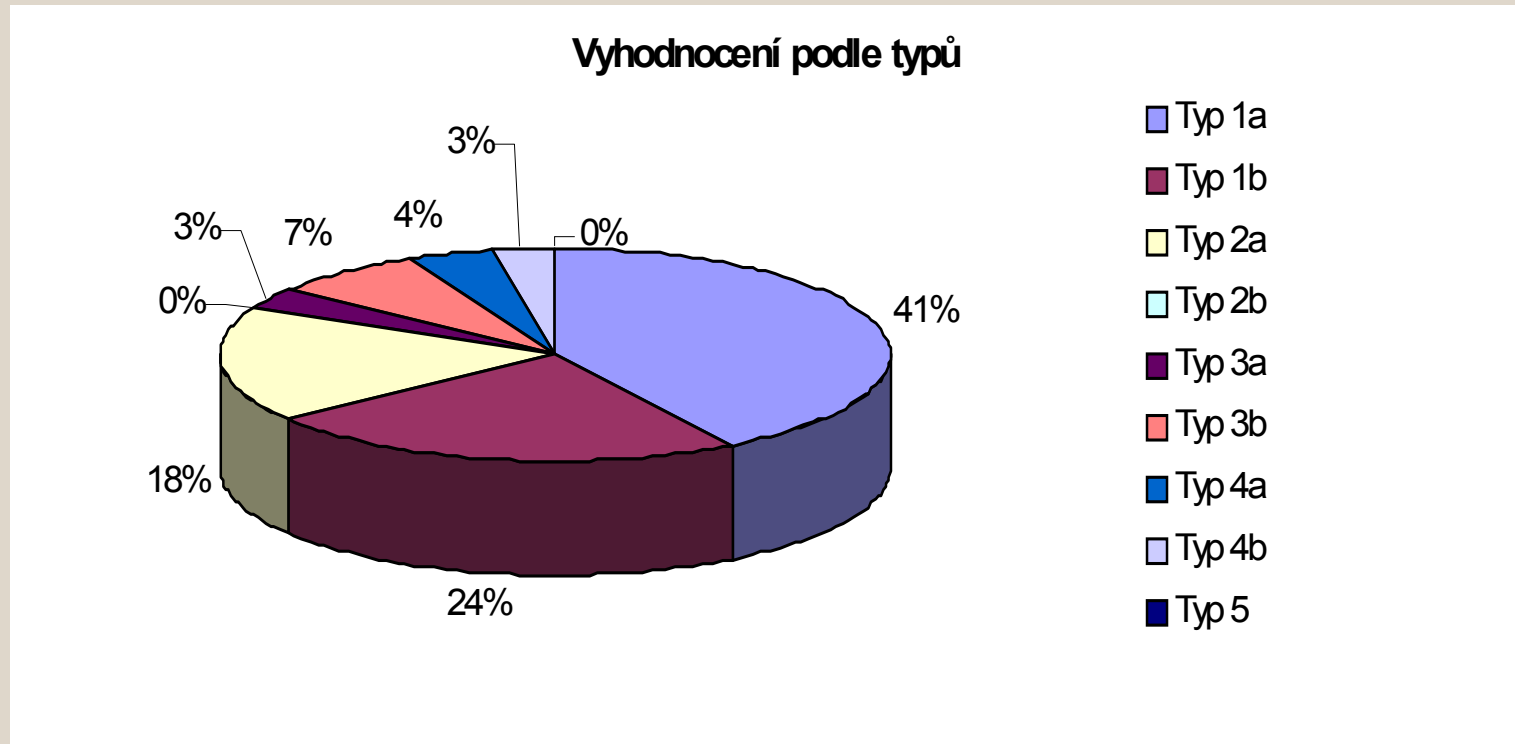


Kategorizace lokalit dle NSRB v ČR / 2004



		1a	1b	2a	2b	3a	3b	4a	4b	5
Kontaminace pozemků	Pravděpodobně nejsou	x	x	x	x					
	Pravděpodobně ano					x	x	x	x	
Umístění lokality	Dobře	x	x			x	x			
	Nepříznivě			x	x			x	x	
Charakter zástavby	Málo budov či žádné	x		x		x		x		
	Velký počet budov		x		x		x		X	
Lokality nezařazené										x

Vyhodnocení brownfields dle kategorií NSRB v ČR



Jaké jsou nejlépe připravené brownfields lokality?

- **Pozornost věnovat přednostně lokalitám s nejlepšími předpoklady pro rychlou revitalizaci**
- **Nejlépe hodnocena lokality:** bývalý pivovar / Lysá n.L., lokalita V alejích / Říčany, bývalý pionýrský areál / Lysá n.L., Františkánský klášter / Votice, lokalita Na fialce / Říčany, Starý zámek / Votice, dále viz.tabulka
- **Podle kategorizace lokalit NSRB jde o kategorie 1a-1b, - potenciální úroveň veřejných dotací nutná pro obnovu nejnižší**



Děkuji za pozornost!

V případě dalších informací kontaktujte prosím

HOT LINE projektu VaV 41/40 – DHV CR, spol. s r.o.

DHV CR, spol. s r.o.

Táboritská 1000/23

130 87 Praha 3

Tel.: 267 092 350

Fax: 267 092 360

dhv@dhv.cz

www.dhv.cz

Ing. arch. Karel Bařinka

tel.: 545 212 671-2

e-mail: karel.barinka@brn.dhv.cz